



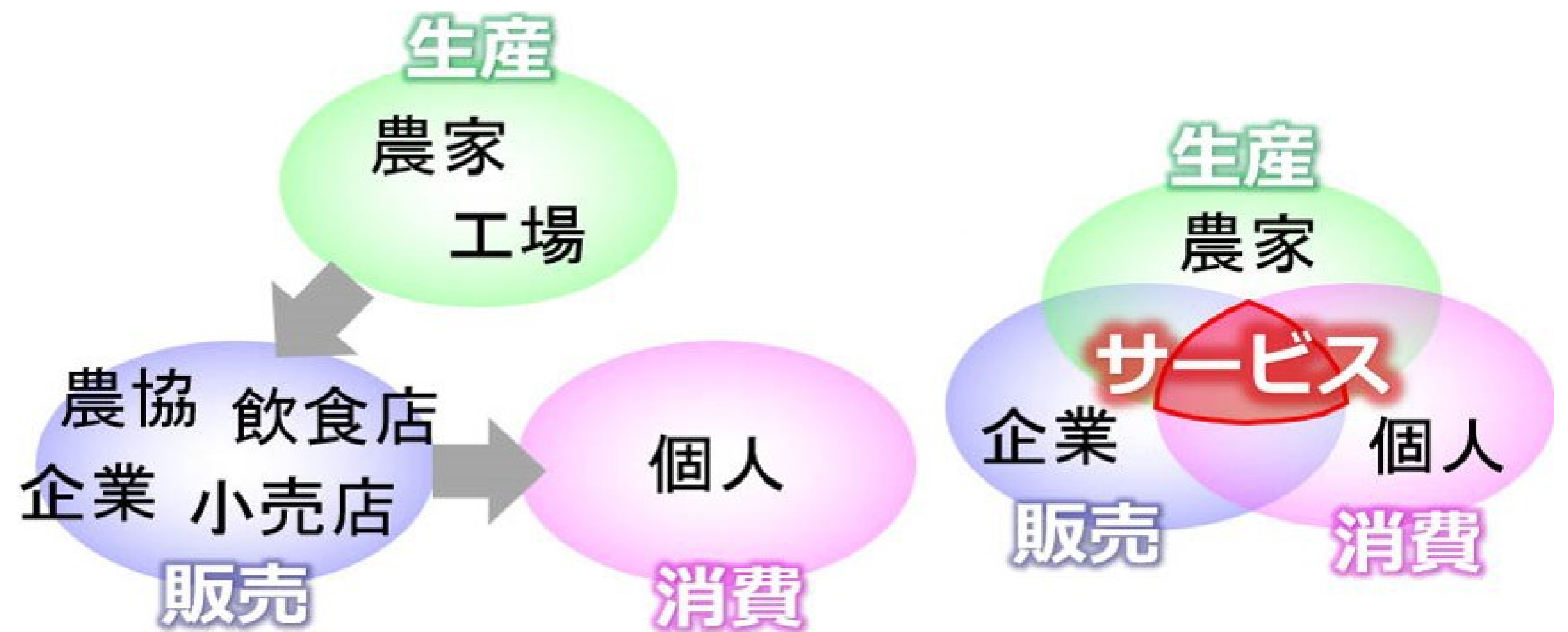
The University of
Electro-Communications
SATOHI Lab

IoT技術を用いた都市型農業 のサービス産業化



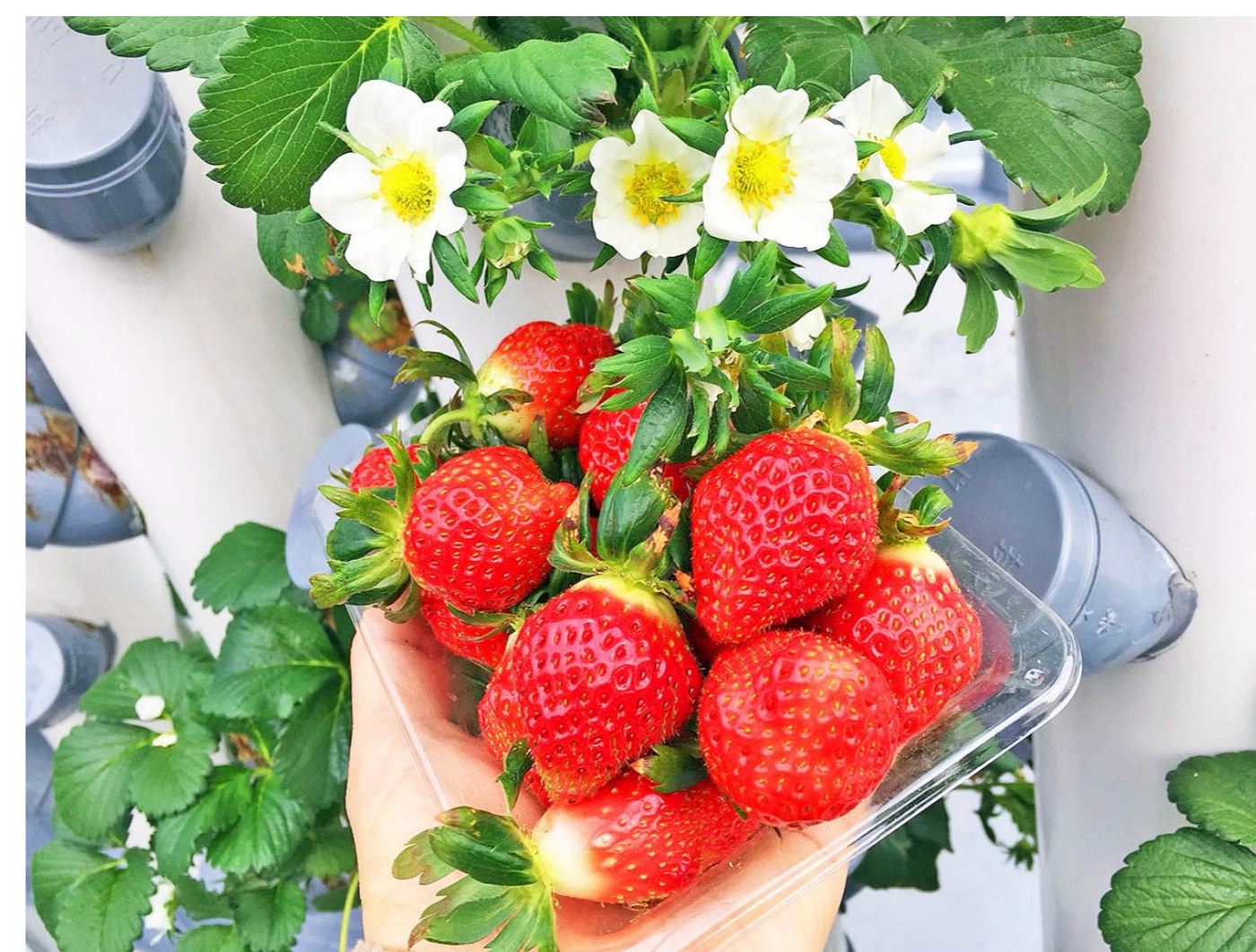
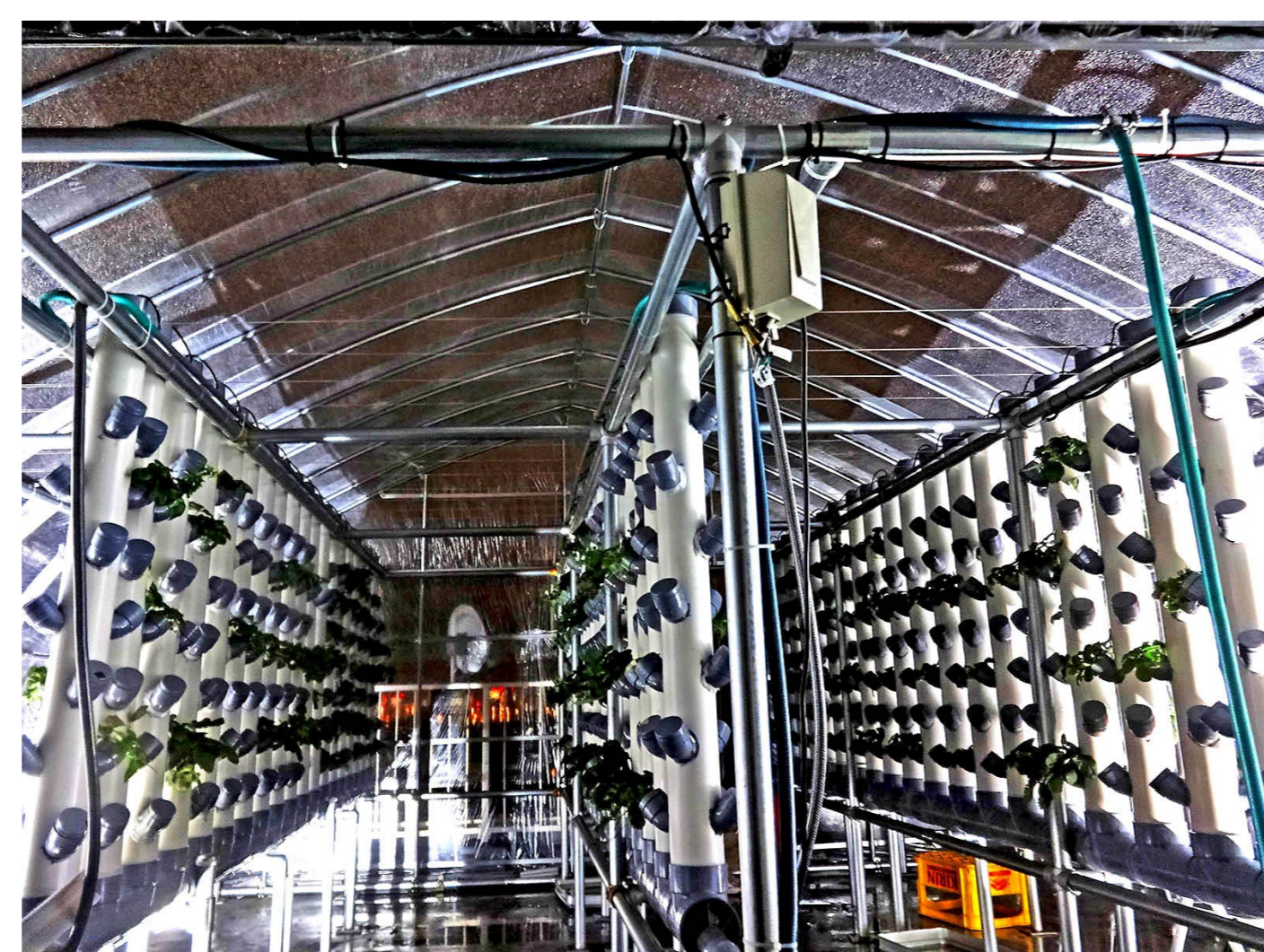
サービス産業としての都市型農業

- 生産者・販売者・消費者が集まる都市で生産業であった農業をサービス産業として展開
- 栽培・収穫を楽しみとして提供し6次産業化と究極の地産地消を実現



無線センサを用いた水耕栽培システム

- 都市のビルの屋上やベランダを利用し水耕栽培装置でトマトやイチゴ・メロン等の多品種を同時栽培
- 無線センサとスマホ・AIスピーカーで栽培環境や生育状態を遠隔監視
- 化学農薬を使わず土壌を汚さない環境に優しい農法
- フレンチレストランやケーキショップで商品を開発



栽培から周辺ビジネスへの展開

- 本格的な水耕栽培が数万～数十万円の低コストで簡単に設置可能
- ユーザのニーズに応え地域の特色を生かしたオーダーメイド栽培と付加価値化
- 都市の屋上緑化と憩いのスペース創出
- 観光農園や市民農園オーナー制による栽培
- 病院・高齢者施設の楽しみや小学校の食育の教材に

